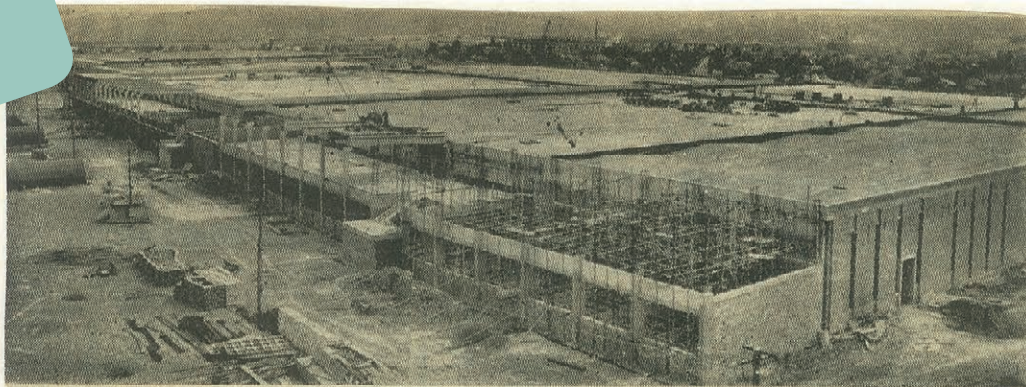
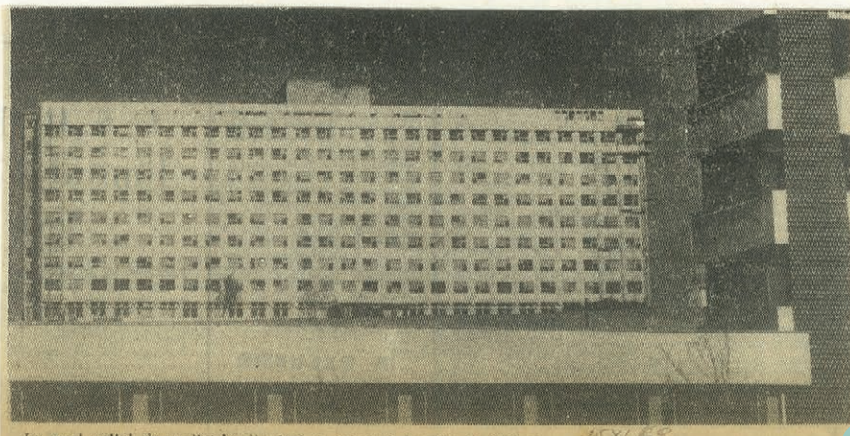




1967



Vedere generală a șantierului Fabricii de mătase, fabrică ce se construiește în zona industrială a Iașului.



La noul spital de pediatrie din Iași se execută lucrări de înălțat.

1969

1968



Dinmenea în zona industrială a Iaşului

Foto: T. Băciu, corespondent



Imagine de pe Calea  
23 August din Iaşi

Foto: G. STAN

1969

1970



Din noua geografie economică a Iaşului: Ţesătoria de mătase „Victoria”.

31.XII.70

1969



O parte din noile schimburi ale Complexului studentesc „Tudor Vladimirescu”.



Plaza din Cotnari.

16.XI.69

Foto: AURIAN

1969



1971

## PRIMI LOCUITORI AI CARTIERULUI „ALEXANDRU CEL BUN“

Sînt numai cîteva luni de zile de cînd în satul Bahului s-a inaugurat, oficial, cartierul celui mai frumos cartier — Alexandru cel Bun — din municipiul Iași. Cu acei prijiți în zărua noastră, s-a publicat macheta cu o prezentare a viitorului cartier. Am reținut atunci organizarea construcțiilor de care se înfăptuiește pînă la finele acestui an 1.000 de apartamente.

Duminică, 5 decembrie a.c., în noaptea de la un oraș a avut loc un eveniment deosebit. Primii locuitori ai celui mai înfrînt cartier s-au primit șabla apăsătoare a celui din primul bloc din înălțime. Construcții și manifestau bucuria în căpătîi materializării angajamentului, iar beneficiarii, comenzi ai muncii din clădirea înfrîntărilor, secrete bucuria îngrășării unui vii. Erau clipe ce nu pot fi uitate.

În prezenta tovarășului Violet Tîrziu, primvicepreședinte al Consiliului popular municipal Iași, și a unor persoane oficiale, inginerul Mircea Dumitroșcu, directorul Trustului de construcții, fiindcă cheiea apăsătoare este ridicată. Sîntre felicitări, căsătoria sîntreger de mîna. Clădirii frumuse în camera înmăntare. Pentru Agripina Panalea, soleră și o Urmă. Se face sinteză, cheia ce o primise crea edificiul amenințat. Cuvintele îi tădau amela și reînălțarea fond de gînd pătrîndu-se o paritului pînă la crea omenilor muncii conditii optime de viață. „Mărturisim paritului” Sîntre și frumuse. Dumitru Enache, șef-șef al Regiunii C.E.R. Iași, Gh. Iurea-Bunaga și Constantin Cîlășcu de la Urmă. meșterii, șef Mircea Konec, de la Urmă de producție și meșter plastic, și cîli meșteri, de la fabrica de electrode „Moldova”, I.L.S. „Istaitu”, cluburile și 2. Urmă meșterii „Nicolae”, se ramură pînă la 80 de șefuri ai apartamentele blocului din înălțime.

Strungarul Dumitru Boșniceanu, de la Urmă meșterii „Nicolae”, a venit cu întreaga familie — soția și cei 4 copii. Iam observat cu căldură ferire și pătura în apartamentul cu 3 camere de la etajul I, „locuitor” pînă acum, intrun apartament înalt, iar acum, prin grija paritului înalt, și se pune la dispoziție acest apartament cu 3 camere. Acei copii au sîntre. Și la cartier va veni cel de al cincilea copil. Va înalte care familia strungarului Dumitru Boșniceanu, intrun copil abia în cel mai frumos cartier al municipiului.

În satul Bahului, stăpînă pînă la înmăntare reînălțarea de mîna de la fabrica ce amenință pînă la înfrîntarea ce procesa caronic pentru comunisti. Și dacă acum pe cartierul cartier cartier „Alexandru cel Bun”, primii locuitori au și pîdă în blocul ce le-a fost repartizat în amănunt sau sîntre meșterii necesari celui mai frumos, mai frumos și mai bine cîștigat și viitor cartier al municipiului Iași. Edificiul, protestantii, comunistii în var respectu cartieru. Locuitorii cartierului „Alexandru cel Bun” își vor rapine și ei cîștigul în buna gospodărie și cîștigul la înfrîntare. Și ună tălăsură nuță ferdică, succes de sîntre.

AL MONTEORU



Block M. 10 care și-a primit primii locuitori din noul cartier „Alexandru cel Bun”.  
Foto: L. SPREUTULAY, corespondent

1971



Iași. Vedere din zona industrială.

Foto: S. STRATULAY



Peiaș Ișpan.

Foto: OV. SPIRITU — cursiv.

1971



Iași. Imagine din Tron-Cișinău.

1975



1971



2001 dispensar comsat din cartierul Istarași.

3 x 6 3/4

Foto: G. PAUL

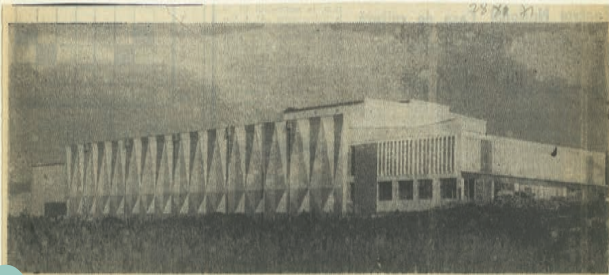
1968



16 oct 68

28 x 8 3/4

1971



Noua și modernă construcție a Combinatului de vinificație a T.A.S. Bucium.

Foto: G. PAUL

1969



Noua stație „Salvarea” care va fi dată în folosință în curând la Iași.  
Foto: AURIAN

1970



Dispensarul medical din Băltăți

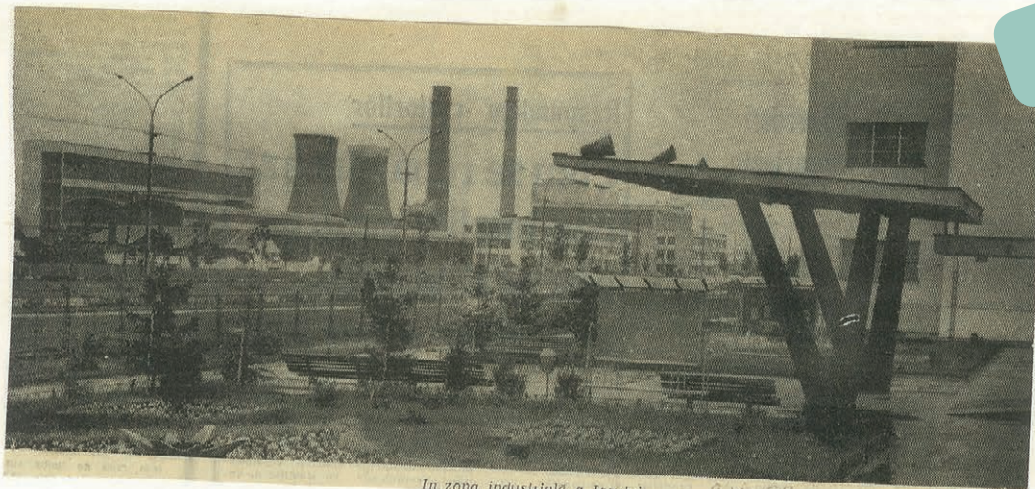
1979



Iași. Preșaj nou în b-dul Independenței

Foto: P. Axin

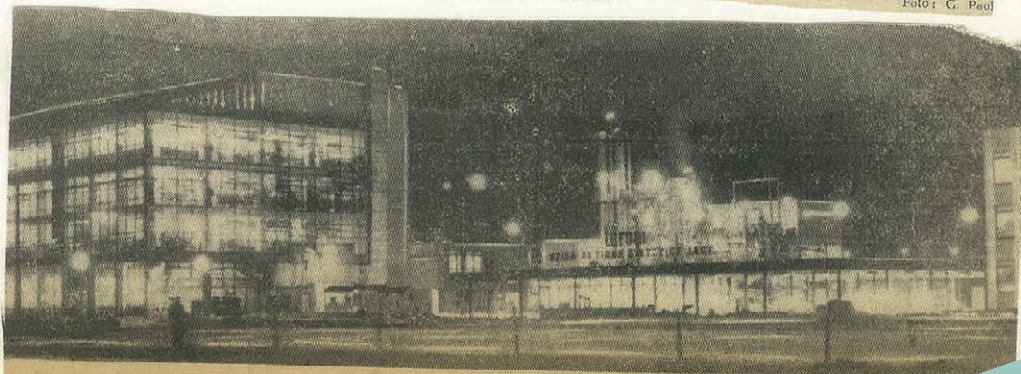
1968



In zona industrială a Iașului.

1968

Foto: G. Poai



Nocturnă industrială la Iași.

1971

1971



1970



Statuia lui Al. I. Cuza din Piața Unirii.

31.11.70



Imagine Iașeni. 11/8/71

1971



1968

Noi blocuri de locuințe în cartierul Tătărași (blocurile V1 și V2 cu câte 50 de apartamente).

Foto: G. PAUL

1970



Noul magazin universal din Ruginosa.

Foto: G. PAUL



1975



Intersecție: spital Bărbul-Tușora

Atrăgătoare unități turistice în județul Iași



An de an, județul Iași este vizitat de un număr tot mai mare de turiști, atrași de frumusețea peisajelor, de numeroșele monumente istorice și de aria de viață ospitalieră moldovenească.

Pe această meleaguri, numeroase locuri de popas oferă o plăcută ospitalitate. Astfel, cabana „Coțirii Pașcanilor” este o frumoasă unitate turistică, amplasată într-un cadru natural pitoresc și liniar, înveci, la distanță de 9 km de Pașcani. Unitatea dispune de camere confortabile și de un restaurant cu gustosul preparat culinar moldovenești.

Acum trecut, la Tg. Frumos, la 43 km de Iași, s-a dat în folosință un spitalier han turistic cu 42 locuri de cazare confortabile, un restaurant, cu terasă, o cremă, o cofetărie și un restaurant expres.

Și în Hirizi s-a construit un han cu cununa de legendă — „Măreșoara” — care oferă cazare în camere cu confort modern și încălzire centrală, iar restaurantul unității servește numeroase specialități „ale casei”.

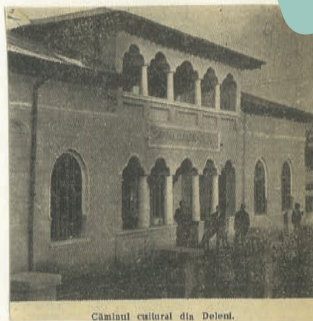
O unitate apreciată de vizitator este și banul „Tei Iazilor”, amplasat la marginea satului Măcișeni (DN Săbăoani — Tg. Frumos) — banii, pe malul unor iazuri, oferă posibilitatea de a poposi într-un decor împiedic, din luna an 20 de locuri în camere cu încălzire sau în căsuțe câmpia și un restaurant.

În fotografie: Hanul turistic din Iași.

1968



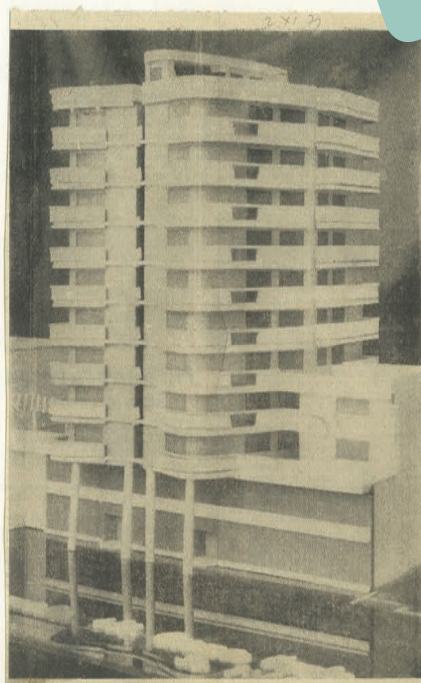
Din arhitectura modernă legendă.



Căminul cultural din Delești.

1974

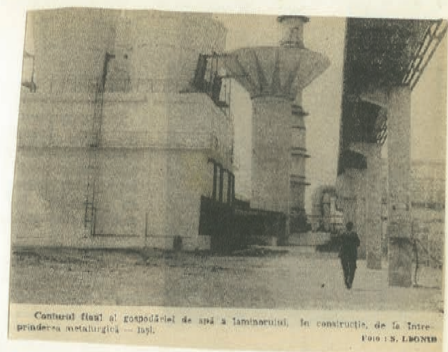
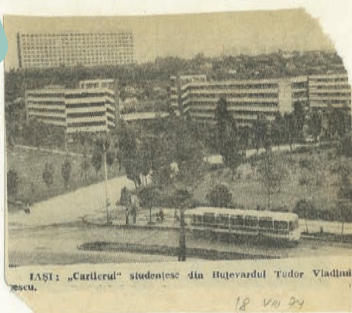
1971



Macheta elegantului bloc ce se va construi pe str. Cuza Vodă, în imediata apropiere a hotelului „Cominternul”.

Înstruirea primarilor

1974



1975



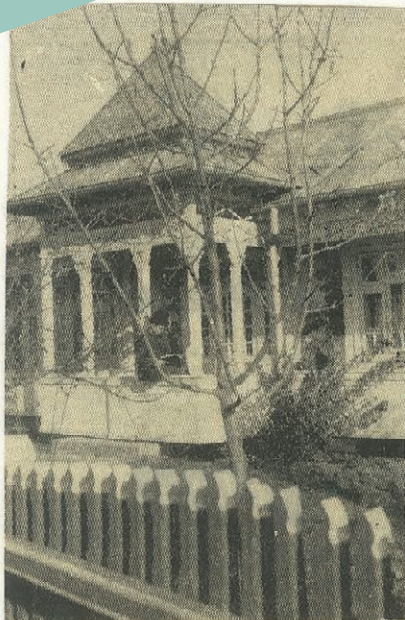
1979



1975



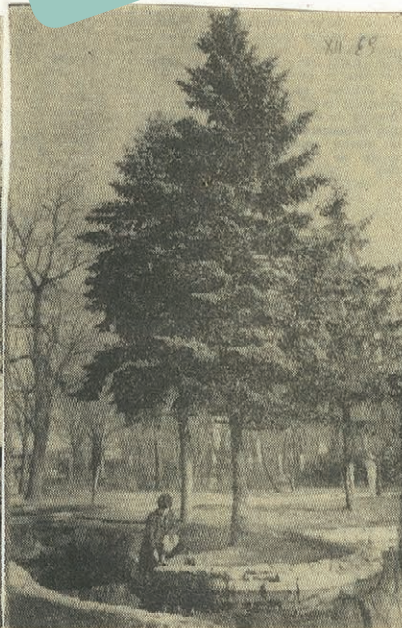
1969



XI. 69 Arhitectură murală la Ungheeni.

Foto: AUSTIAN

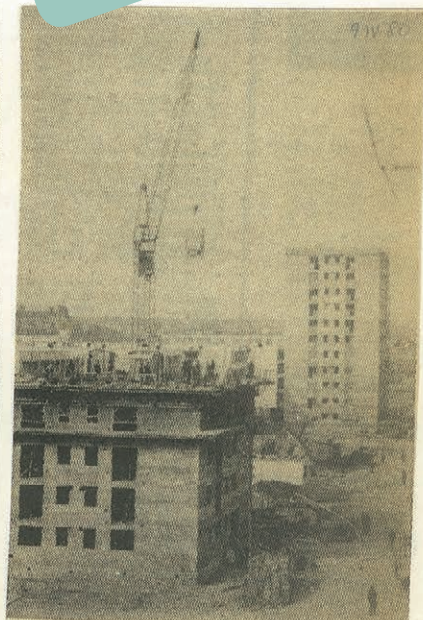
1969



In grădina Copou.

Foto: I. STRĂTUȚAT

1980

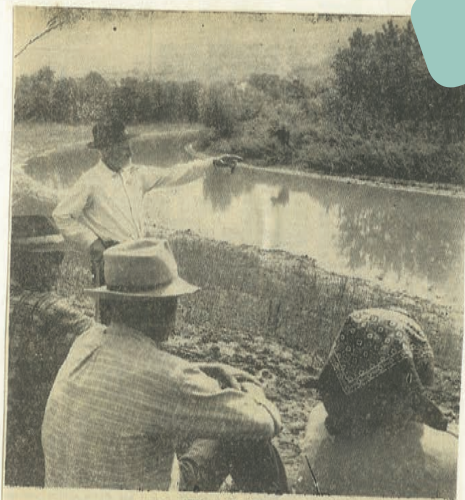


In cartierul Socola — Nicolina se ridică no  
construcții.

Foto: L. ZANEL, coresponden



1968



Jijia la Lucenti

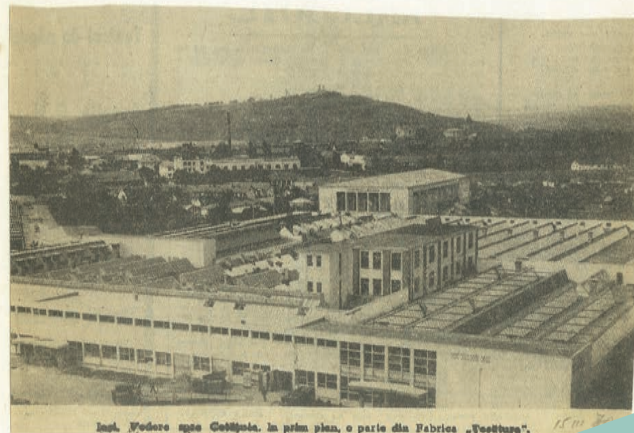
18.1.68



Privelisti Iosene. O parte din pitoreasca stradă Nicolăie.

1968

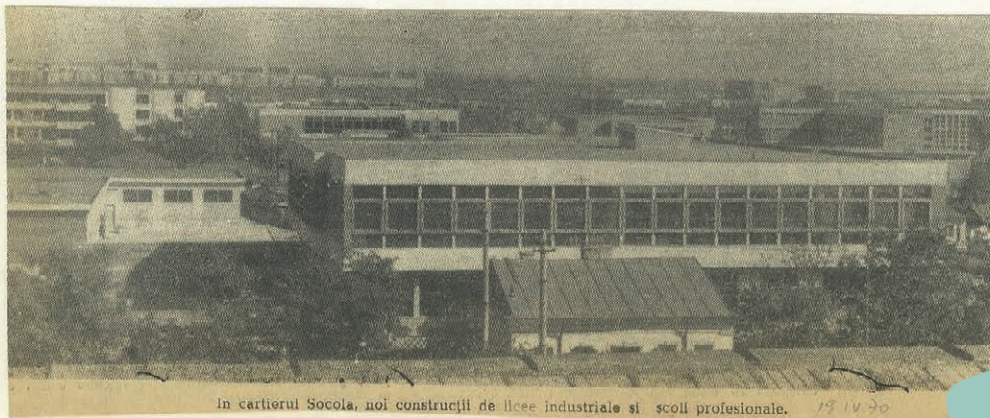
1971



Ind. Federe apas Căldușii. În prim plan, o parte din Fabrica „Textură”.

1970

1969



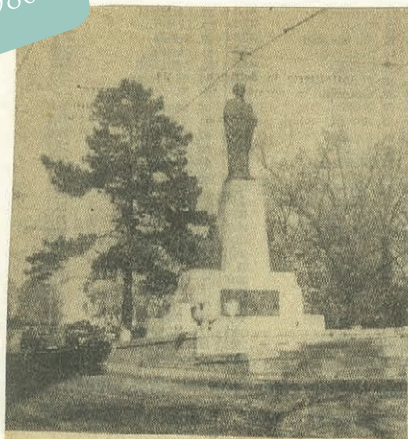
In cartierul Socola, noi construcții de licee industriale și școli profesionale. 19 IV 70

Imaginē din Mircești,  
Foto: G. PAUL

1970



1980



Imagine de pe ulucă 23 August din Iași. 1980

1970



Imagine din Iași industrial: noua și modernă Tesătorie de mătase „Victoria”.

1968



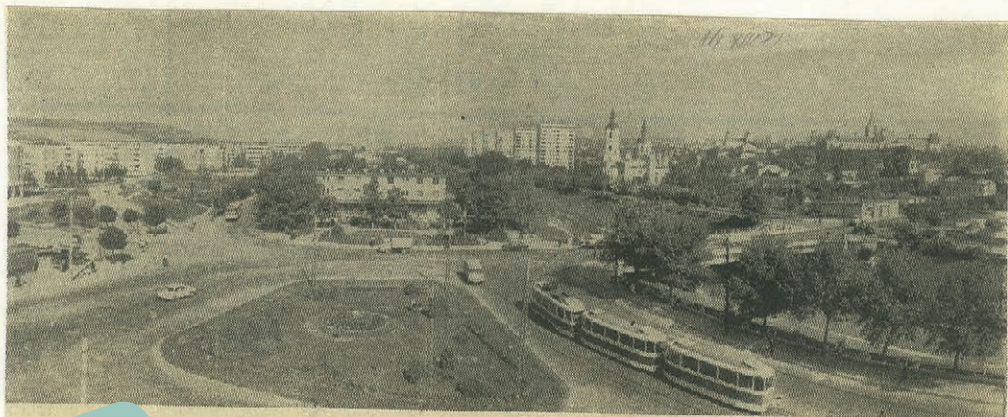
Piața Podu-Ros, una dintre zonele lașene în care totul și-a pus a patulă amprentă. Foto: S. LEONID



Nonul sediu al cooperativei agricole din Ruginoasa.

Foto: P. Iglaru





O imagine din Iașul întinerit. (Piața Podul Roș)

Foto: S. BEONID

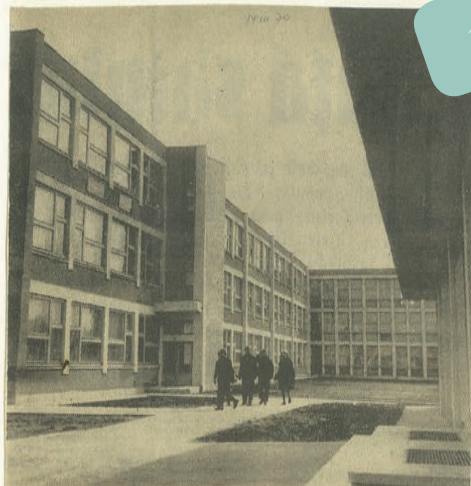
1971



Imagine de la intersecția bulevardelor Școala și Republicii, două moderne artere de circulație ale Iașului de astăzi

Foto: I. STRATULA

1970



Noua construcție a liceului industrial și școlii profesionale de industrie ușoară din Iași.

1968



Imagine din Pașcani

1968



A Uzina de vinificație din Rădăcăneni. Foto: G. Paul

1971



Piața Gheorghe Dimitrov în aceste zile însorite de vară. Foto: S. LEONID — coresp.

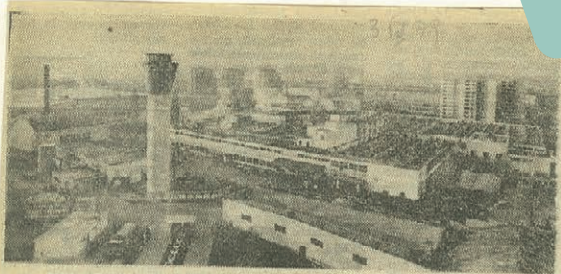
1970



Noul magazin „Universeal” din Cg. Ermos.



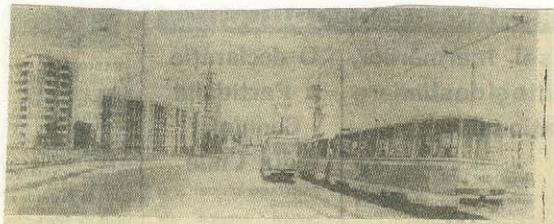
1979



IASL imagine luată de la blocul administrativ al întreprinderii „Fecătura” și „Moldova”.



Alaiul domnesc trecind pe podul Moghoseniei, în drum spre parlament.



Instanțaneni de pe pasajul din cartierul Alexandru cel Bun

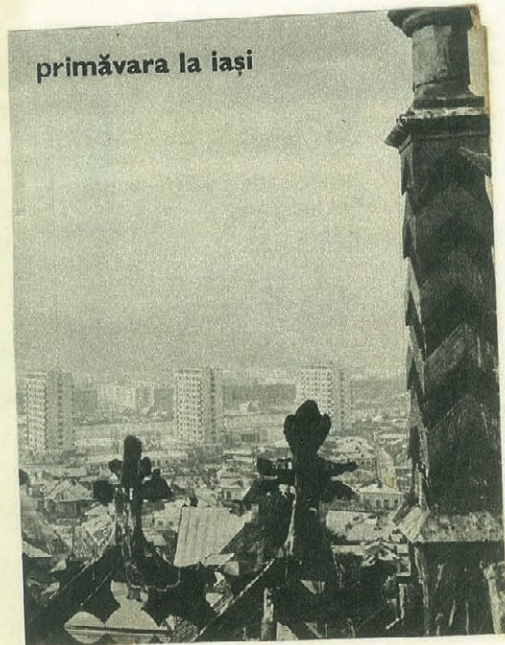
Foto : S. LEONIE



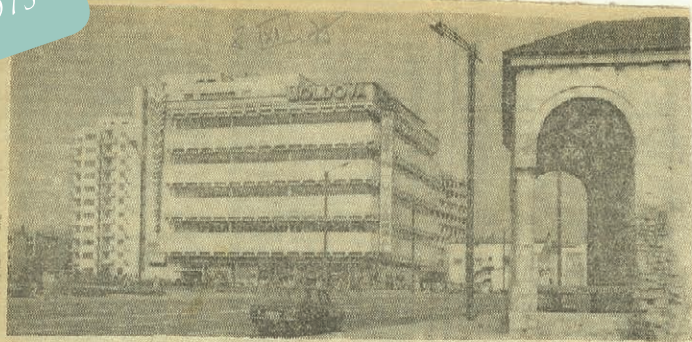
Ansambluri de locuințe din zona Nicolina

1970





1975



Măgazinul universal „Moldova” și „Casa Dosoftei” din Piața Palatului „Ștefan cel Mare” din Iași.



„Hora Unirii la Iași” - ianuarie 1859 (Pictură de Costache Aqașiei)

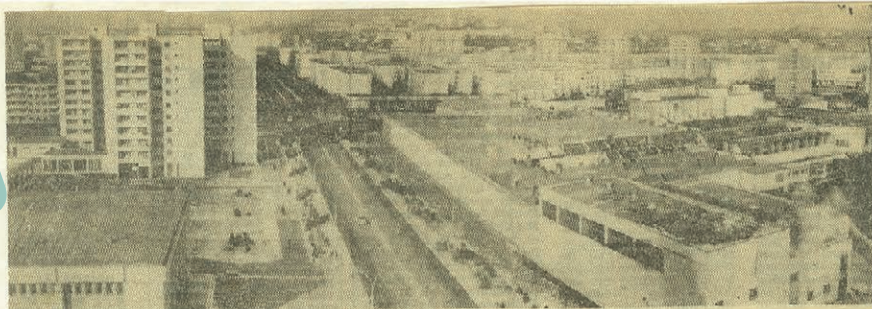


Noua construcție a creșei (160 de locuri) și a grădiniței de copii (200 de locuri) din cartierul Socol Nicolina.

1969



1976



26.11.76

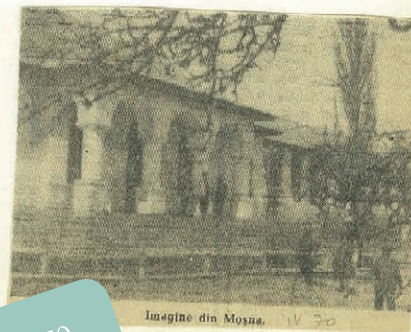
Vedere din strada Soenla

Foto: S. LEONID

1979



3.11.79



Imagine din Mosna, 14.70

1970



CASA OAMENILOR  
DE ȘTIINȚĂ IAȘI



Casa părintească din Mălin.



M. Ștefan - 1877-1878  
- Doroftei - 1879-1880.

"Casa Doroftei" Iași  
"77, parvizita Doroftei"

Iași anul 1838, așa cum apare  
într-una din stampele vremii. **1839**

Dar Alexandru Ioan și Elena Doamna sînt prezenti atît în toponimia strădăli a Iașului, cît și în orice dată călătoare de ei. În împărăția, la Palatul Culturii, se află interstițional balconul de la toștul hon "Bocala" din care năvălind alosul domn a urmăriu prima bonă a anului Iași. În cripta de la Trei țerari odihnesc triditele lui case, spre a li împroună cu Vasile Iupu și Dimitrie Cantemir. În ucesti pantheon al gloriilor moldovene.

\*

Ruginoasa a însemnat doctina unei legături directe cu pămîntul Moldovei, Palatul a-

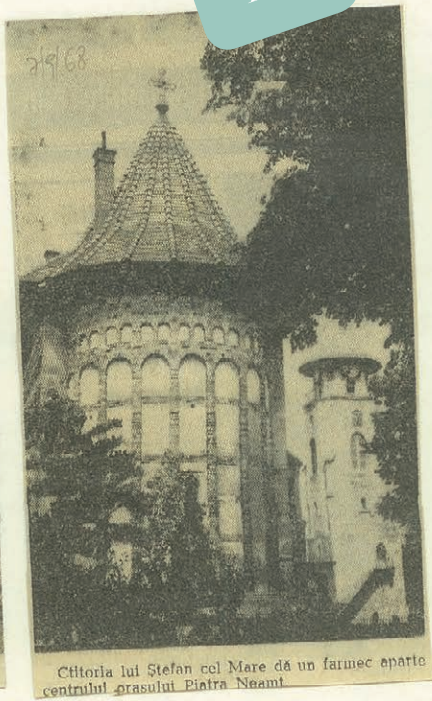
Aurel LEON





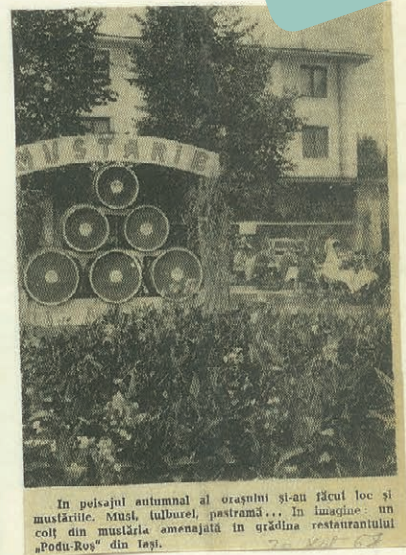
Din vechea arhitectură a Iaşului.

1968



Cititoria lui Ștefan cel Mare dă un farmec aparte centrului oraşului Piatra Neamţ.

1967



În peisajul autunnal al oraşului și-au făcut loc și mustăriile. Muș, țuiburel, pastramă... În imagine: un colț din mustăria amenajată în grădina restaurantului „Podu-Roș” din Iași.

1969



Bojdeuca din Tâcâu

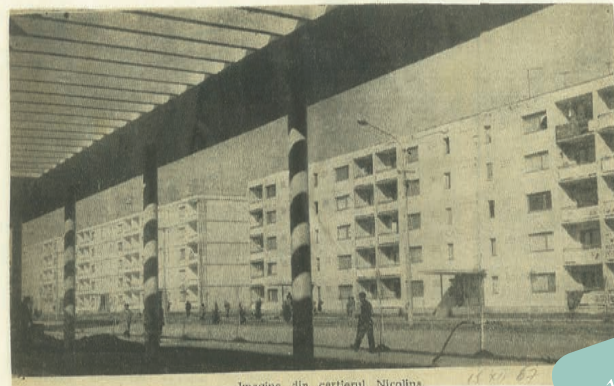
Foto: ZURBANS

1970



Piața Unirii din Iași

Foto: S. Laurian



Imagine din cartierul Nicolina

15.10.67

1967



Demonstrează constructorii unuia dintre noulle obiective industriale ale Iașului. Uzina de fibre sintetice.

25.11.68

1968



1968



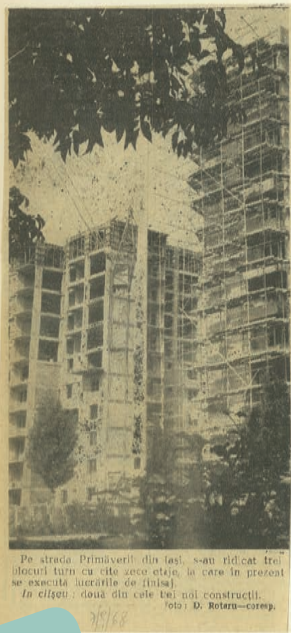
La mitingul spontan din Piața Unirii.

Foto: G. Paul

1971



Imagine a Complexului de morărit și panificație. Aici au intrat în funcțiune noi capacități.



Pe strada Primăverii din Iași, s-au ridicat trei blocuri turn cu cincizeci etaje, la care în prezent se execută lucrările de finisaj.  
În evidență: două din cele trei noi construcții.

Foto: D. Rotaru—cotrop.

1968

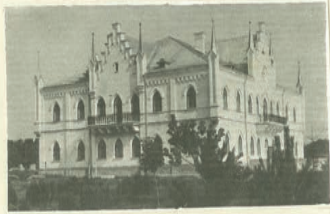


Pe str. Ch. Dimitrie din Iași s-a ridicat o unitate de muncă nouă. În fața ei, în fața, se construiește un bloc de apartamente, care va avea o suprafață de 12000 m<sup>2</sup>. După ce ocazia imaginea a fost înscrisă pe planșă, lucrările din unitate au putut începe în ziua următoare.

1969



Pentru construirea Academiei de Științe, în Iași, s-a construit un bloc de apartamente, care va avea o suprafață de 12000 m<sup>2</sup>. Pentru piața construită pentru cultura și artă din Iași, s-a construit un bloc de apartamente, care va avea o suprafață de 12000 m<sup>2</sup>.





1979

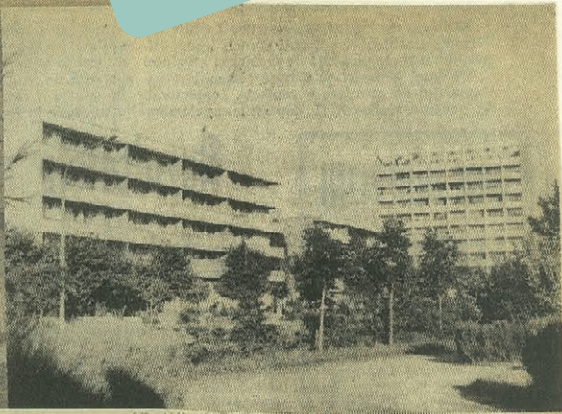
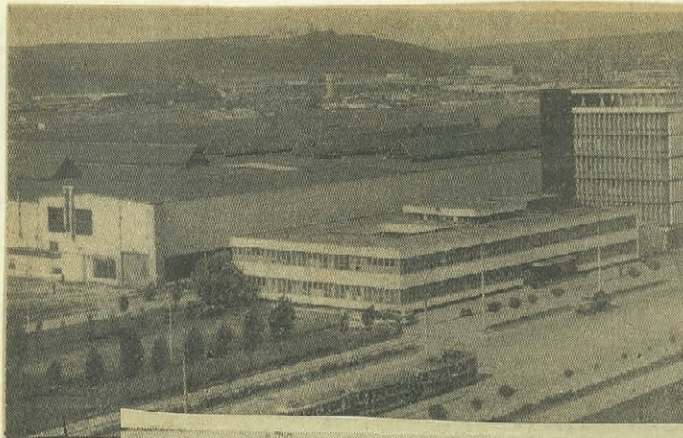


Imagiile din Iașul zidurilor ultimilor ani

Foto: A. Popa



1967



CFU — coresp.

Santierul 41, hotel Piața Unirii Iași.  
În aceste zile constructorii lucrează la montarea cofrajelor și a fierului-beton la etajul 6.

AREA PRODUCȚIEI





Un colț din frumusețile Iașului.

78. 10. 81

Foto: E. STRATULAT, coraș

1981

1981



Pașcani, 80.11.81

Urcind spre viitor, așa demonstrează noile trepte ale orașului.

1981



în măiestrie

PAȘCANI. Str. Ștefan cel Mare.



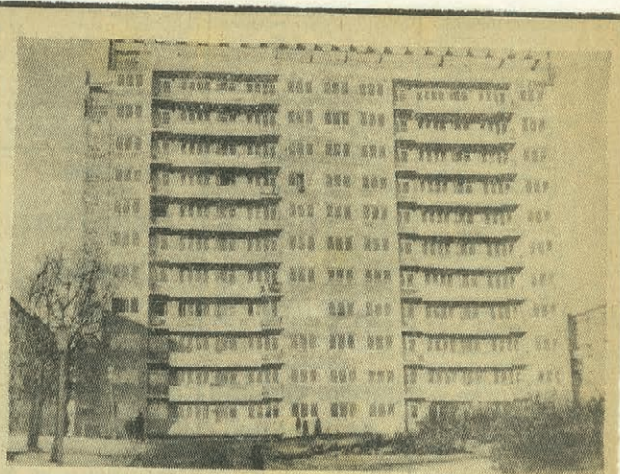
1980



Arhitectură nouă la Sciteia, în clădire: casa gospodarului Constantin G. Mardare. 15.10.80 Foto: AURIAN



1968



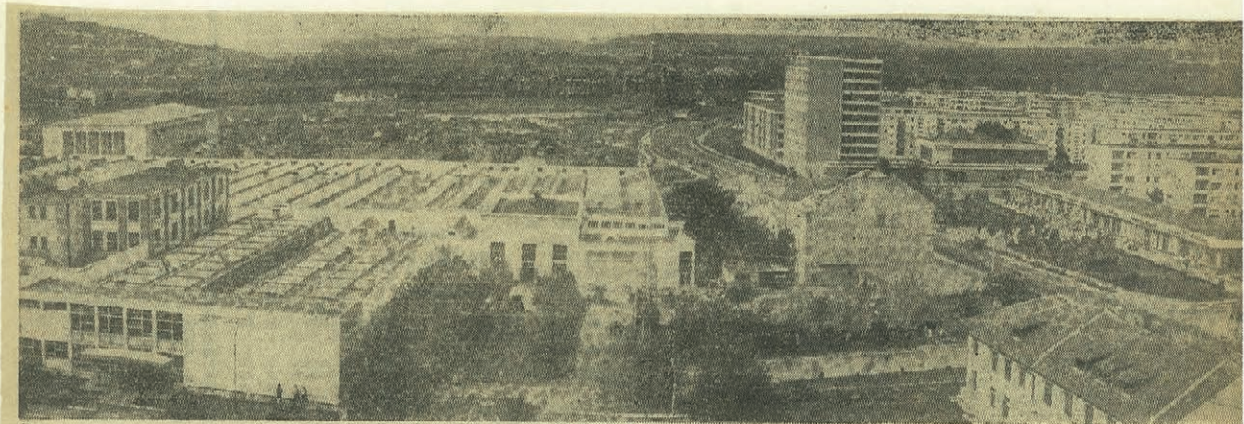
Noul bloc (H.1) din cartierul Tălăroși cu 88 de apartamente, dat în folosință zilele acestea. Foto: I. SIRATUȚĂ - cotrop.

**Semnificați**

1971



1968

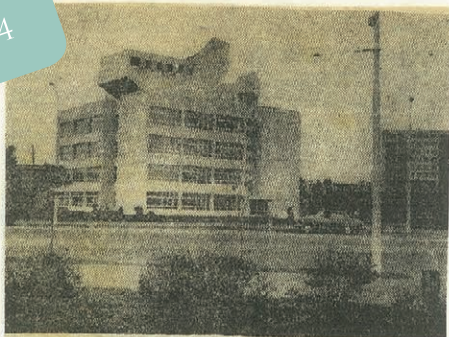


Text 1968



Instanțele de primărie în parcul comunei Tîbănești 3.12.81

1979



Peisaj din noua arhitectură leșeană. În imagine: clădirea care adăpostește atelierele de proiectare ale Facultății de construcții din cadrul Institutului politehnic. (Arhitecți: Maria și Nicolae Porumbescu).  
Foto: L. STRATULAI



Început de primăvară la Bivolari

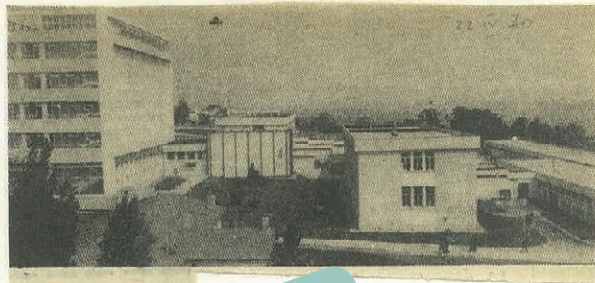
Foto: L. Stratulai

1981





Ctitoria lui Ștefan cel Mare din Piatra Neamt.



Vedere generală a  
Facultății de medicină  
veterinară a Institu-  
tului agronomic „Ion  
Ionescu de la Brad”

Foto: G. PAUI

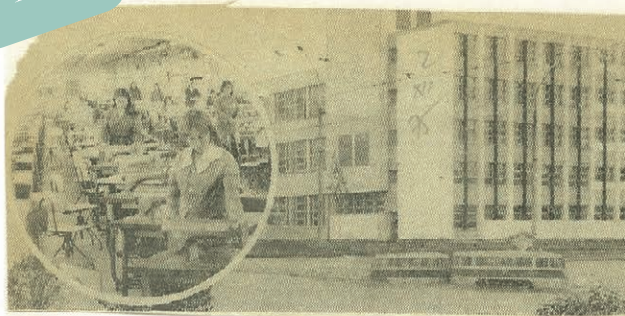
1970



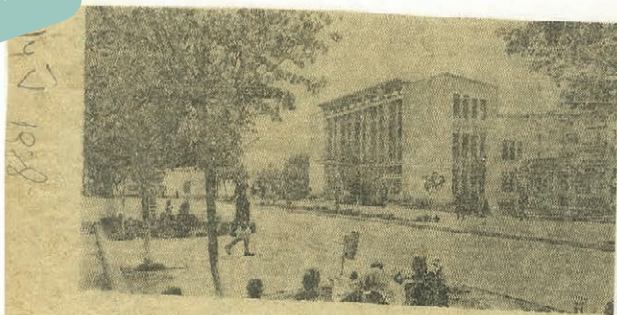
Aspect primăvara în orașul Hirleu

1979

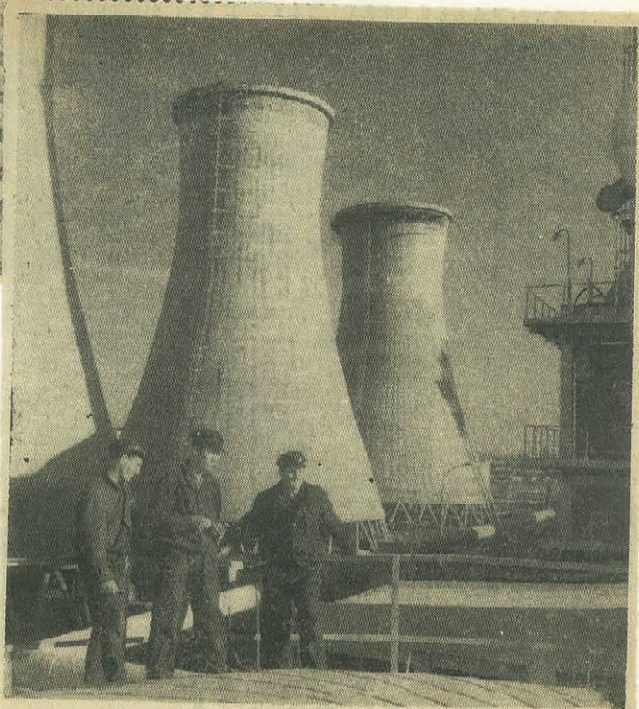
1975



1978



Imagine din orașul Pașcani. În fotografie, clădirea poștei și telecomunicațiilor.

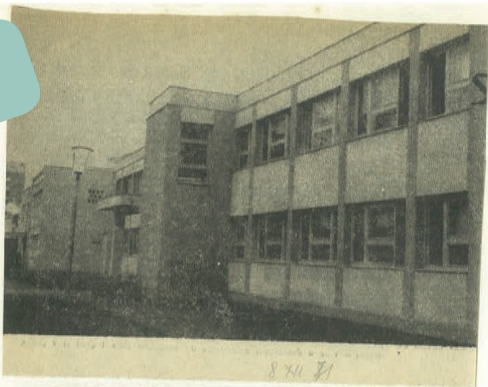


Iasi, oraș industrial.

Foto: G. PAUL



1971

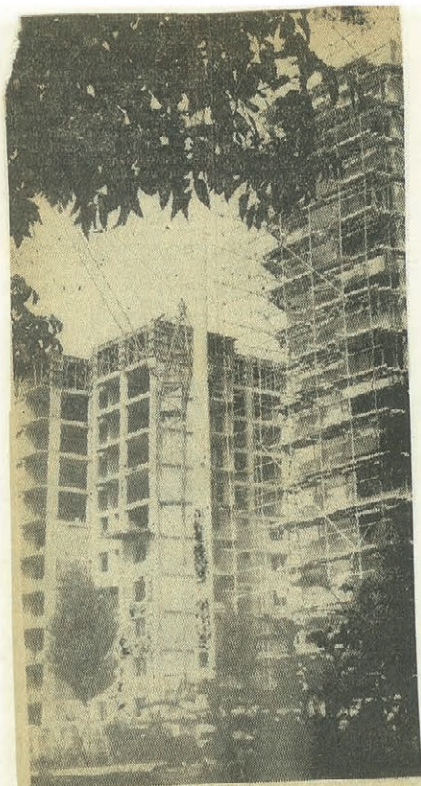


1968

1981



1968



Pe strada Primăverii din Iași, s-au ridicat trei blocuri turn cu câte zece etaje, la care în prezent se execută lucrările de finisaj.  
În altsau: două din cele trei noi construcții.

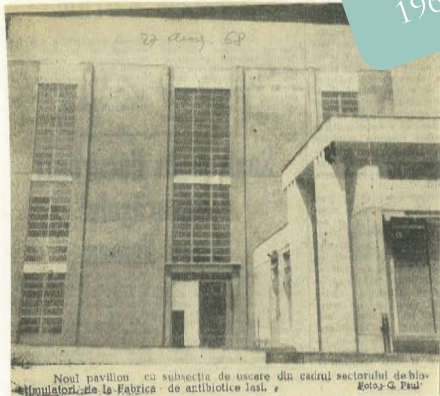
Foto: D. Rotaru—cotesp.



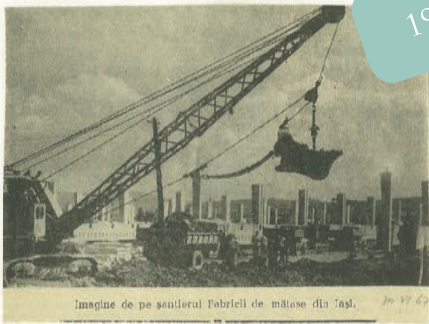
Mii de cetățeni din Iași s-au mutat în acest an în locuințe noi.  
În altsau: Blocuri recent date în folosință în str. Vasile Lupu.



1968



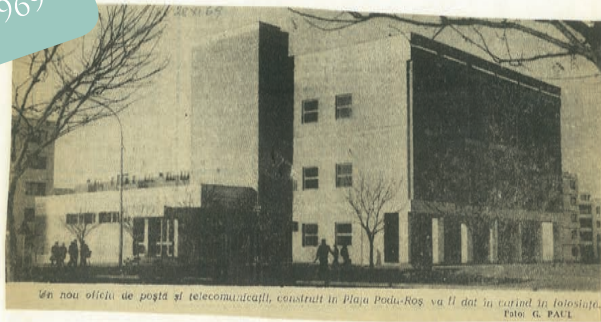
1967



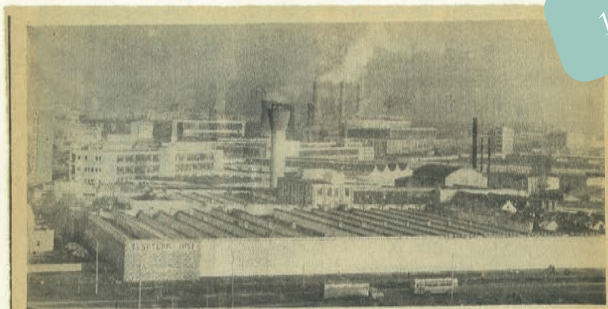
1968



1969



1971



Din peisajul industrial al Iaşului. În prim-plan: Fabrica „Tosătura”. Foto: G. PAUL.

1970



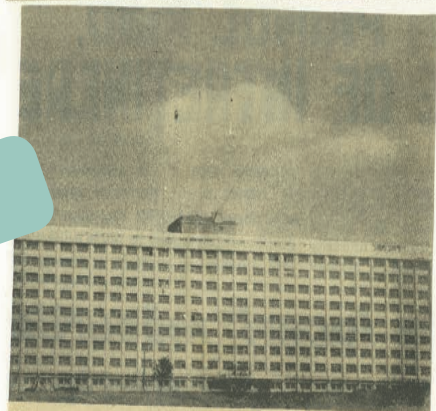
În 1970, va începe să prindă viață la Ieși în Etno-Cucului, proiectul din imaginea de mai sus, realizat de un colectiv condus de arhitectul Cezar Dănilăscu. Aici vor fi: un complex meșteșugăresc, mai multe spații comerciale și locuințe.

1971



— Măe, blocurile astea sînt de-o vîrstă cu noi. (Antanțanu din Tîrăsești). Foto: A. STRATULAT — coreșp.

1980



Clădirea noului spital clinic de pediatrie din Iași care va fi dat în folosință în cartierul Tîrăsești. Foto: G. PAUL.



1971



Casa „Arta model”, rod al cincinalului 1966—1970, prezenta dovedita în peisajul arhitectonic leșean, se înscrie în eforturile susținute ale cooperăției meșteșugărești pentru îmbunătățirea sectorului de producție și deservire a populației.

Aici, peste 250 de cooperatori își pun la dispoziția populației întreaga pricepere, experiență și solicitudine, străduindu-se să nu dezmință frumosul act de naștere al acestei unități de deservire.

În clipele Casa „Arta model” — noaptea.

Foto: I. ZANET — coresp.

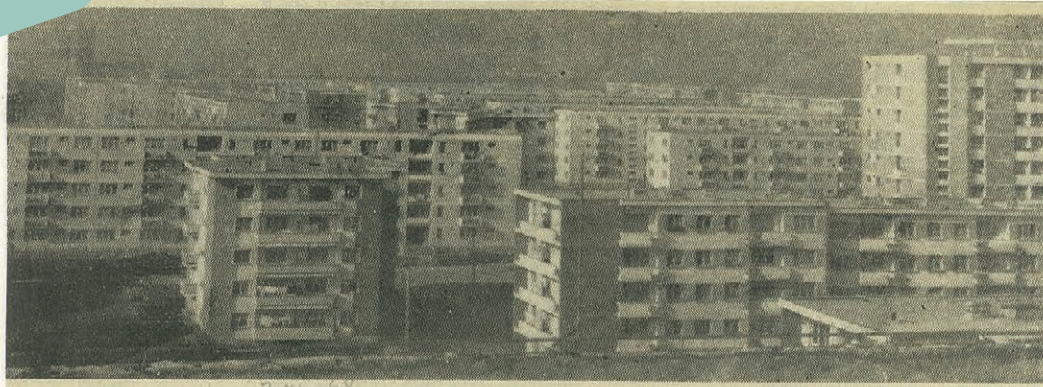


### Calendar eroic - 24 IANUARIE 1859

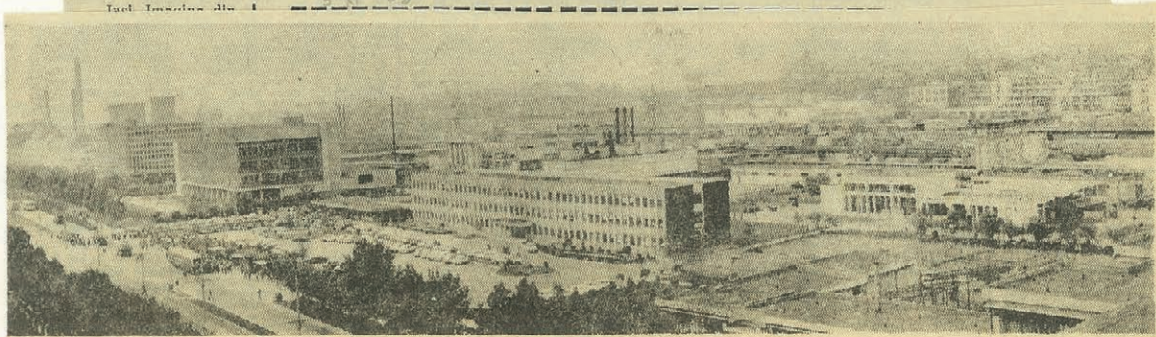
DIN TEZAUURUL  
CREĂȚIEI POPULARE:

«Frunză verde de migdale,  
De la Milcov mai la vale,  
Mai la vale și la deal,  
Pe ist mal și pe cel mal,  
S-a întins o horă mare,  
Iată și Cuza călare,  
Care strigă-n gura mare:  
— Trapeți hora cu-nfocare,  
Din Carpați și pîn' la mare.  
Cuza-vodă să trăiască,  
Oștile să le mirească,  
Pe ciocol să-i umilească  
Țară mină să croască...»

1968



Fac. Ing. de la U. de Chile 2 X 68

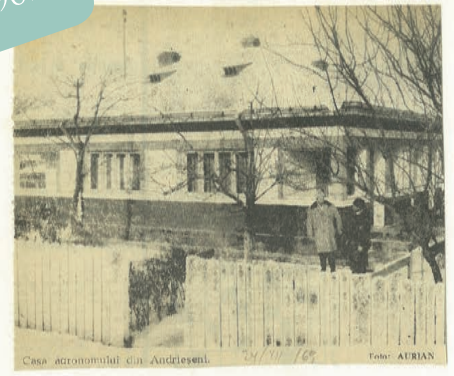




1981

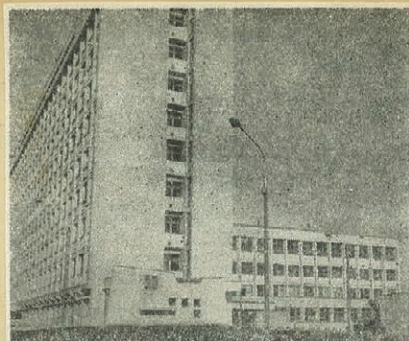


1969



1982

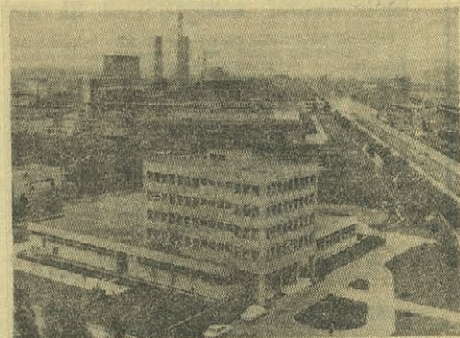




*Spitalul clinic de copii Iași.*



*Construcții moderne din Iași. O imagine grăitoare  
este și aceasta din strada Ștefan cel Mare.*



*Imagine din cetatea industrială a Iașului.*

Foto: S. LEONID

1980



1968



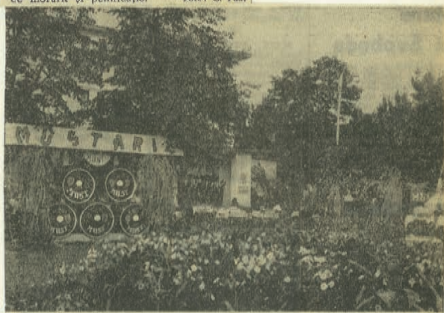
Zeci de mii de oameni ai muncii, participanți la adunarea populară din centrul Iașului, își exprimă prin aplauze nesfârșite  
adeziunea lor neajămurită la politica înțeleaptă a partidului.

Fotografiile: G. Pa

1968

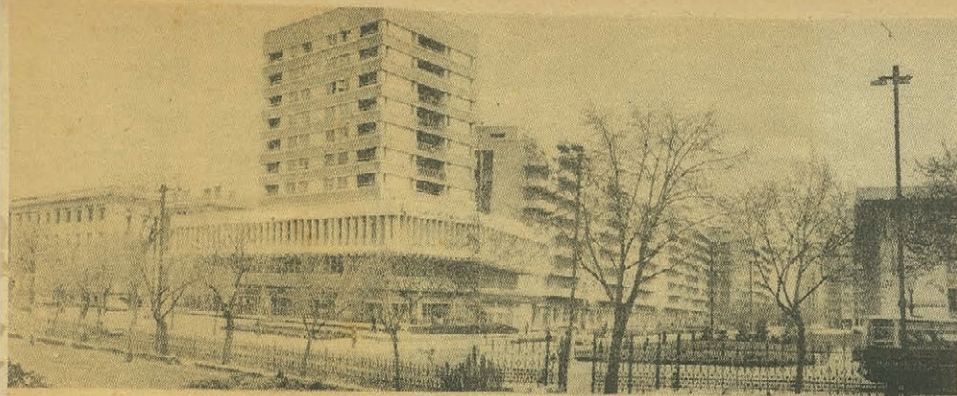


Imagine din Iasi. Combinatul de morari si panificatie. Foto: G. Paul



Aurian





Peisaj la intersecția străzilor Ștefan cel Mare — Costache Negoi.

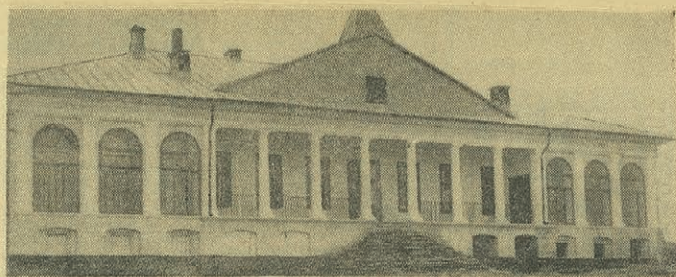
Foto : I. STRATULIU



Privire de ansamblu din Piața Ștefan cel Mare

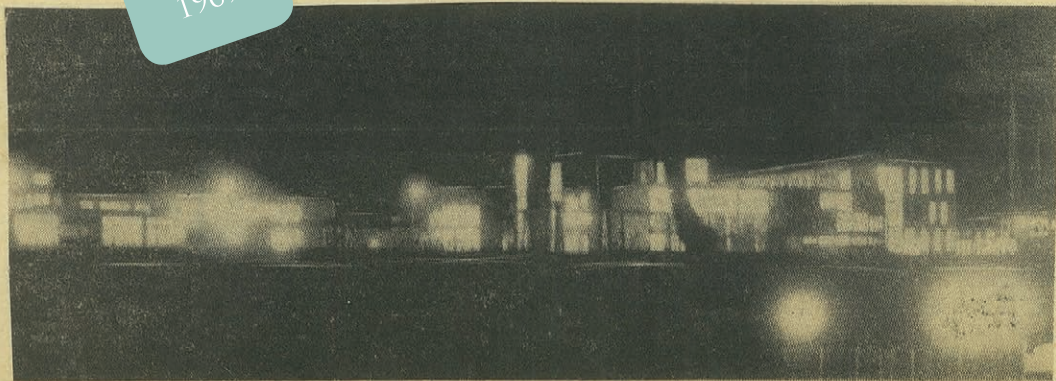
Foto : S. LEONIU

1974



Ujmeș Sedful G.A.P., recent renovat. 9 oct 74

1969

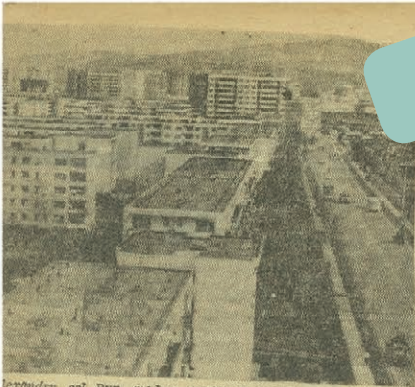


9 Xr 69

Imagine nocturnă de la Fabrica de antibiotice din Iași.



1974



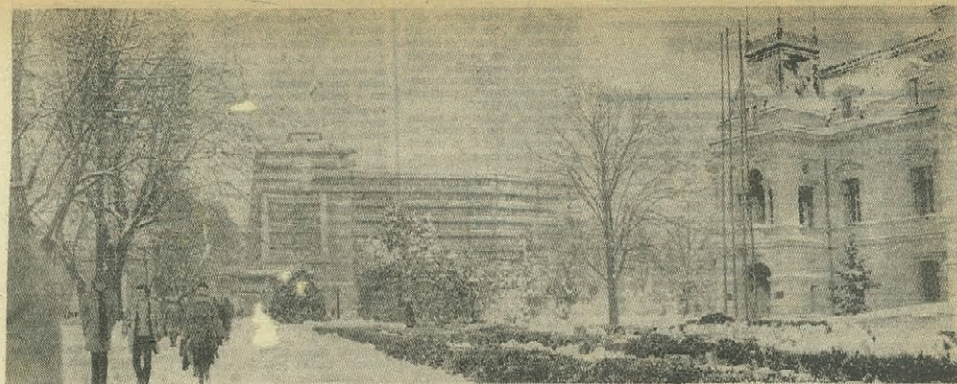
Alexandru cel Bun, modern cartier al Iaşului.  
Foto: L. STRATULAT



Imagine din cartierul Alexandru cel Bun.  
Foto: L. GHAIŢ, corespondent



1981



Peisaj de iarnă pe strada Ștefan cel Mare din Iași

Foto: L. Stratula

1981

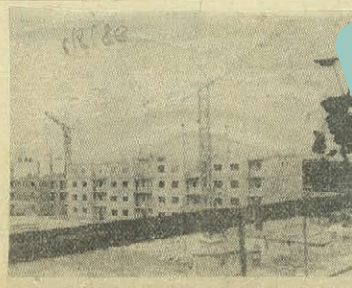
8181



Imagine din strada Palat, recent modernizată.

Foto: S. LEONID

1974



Nu! Blocuri de locuințe se adună în zona urbană  
cea veche. Imagine din cartierul Bălărești.

Foto: P. Todici

1981



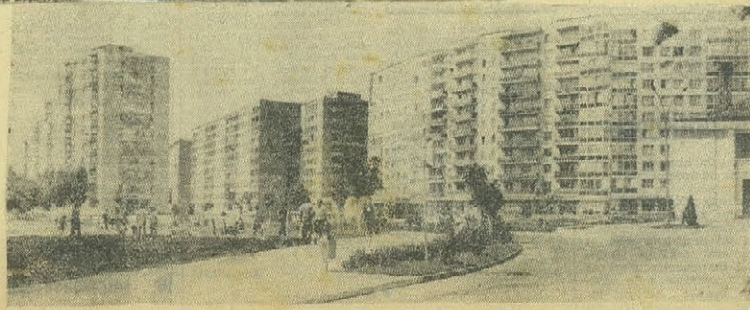


1971

du de materiale „A  
rui factorii, al Tri  
La mică distanță de  
un autocamion, al  
ad-hoc în postura  
cu numele unui ma  
și cu o delicată fal  
fractorul” lăză în  
— Mă a ținele ma  
de blocuri ceramice  
lul de depozit C-11  
— Oamenii depoz  
răspunde saful dep  
cavatați și încareș  
Nimile măi mult.  
un document, așa  
facă, nimenicun sva  
licitatea și să-l rui  
rea materialelor ies

**În pagina  
a 2-a  
Cadran  
săptă-  
minal**

Spitalul de pe-  
diatric din Iași va-  
zut noaptea.

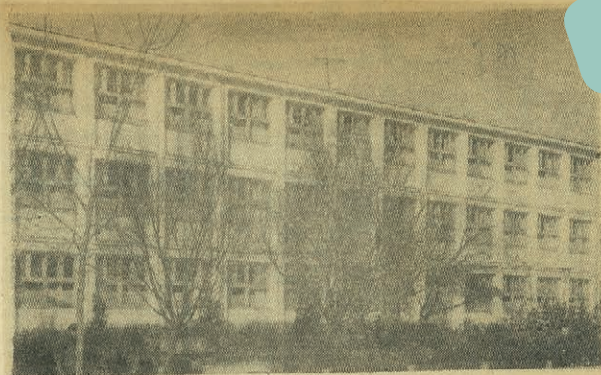


1971



Pe strada Țuțora din Iași au apărut trei noi blocuri turn. Foto: AURIA

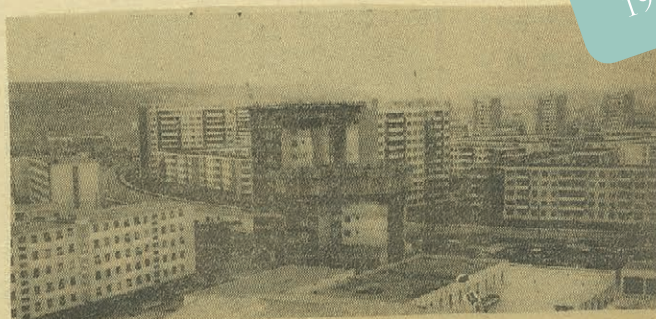
1971



Fațada Blocului teoretic din Pascani

Foto: AURIA

1974



Socola-Nicolina, un imens șantier al urbanisticii moderne.

Foto: L. STRATULIA

1975

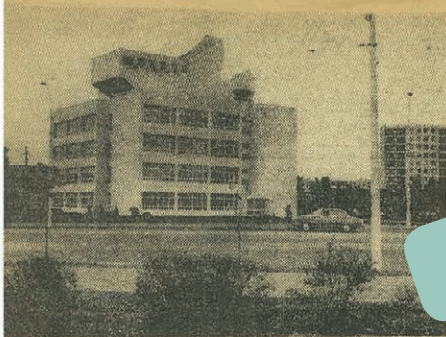


Strada Socola  
Foto: L. ANTEFĂNESKI





Imagine din cartierul Socola.

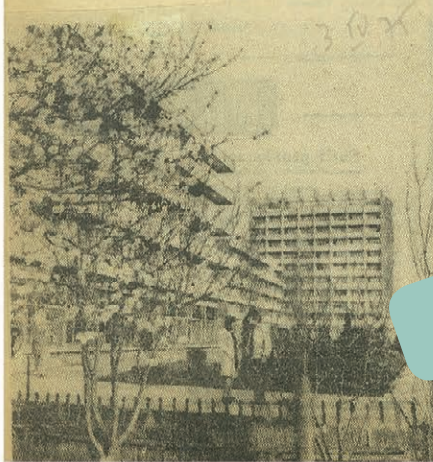


1974

Peisaj din noua arhitectură ieșeană. În imagine: clădirea care adăpostește atelierele de proiectare ale Facultății de construcții din cadrul Institutului politehnic. (Arhitecți: Murin și Nicolae Forumbescu).

Foto: L. STRATULAT

Foto: S. LEONID



1975



Vedere din Iasi. În imagine, redacția ziarului „Plasara Asului”.

Foto: S. LEONID



1976



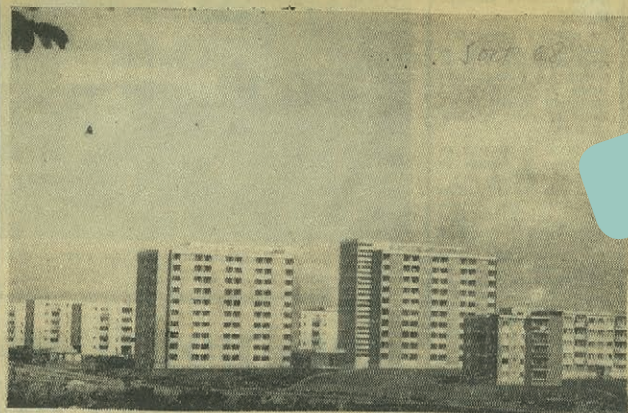
Conferință națională  
lice studențești

organizare științifică studen-

In curind, la zestrea  
arhitecturii isonno, se vor  
mai adăuga încă două  
blocuri moderne de lo-  
cui: Y, 5 și Y, 6, din  
strada Gh. Dimitrov.

Foto: S. LEONID

1968



Imagie din Iași. Un colț din noul cartier Tătărași.

Foto: Anrișan

1975



Imagie din strada Tujora

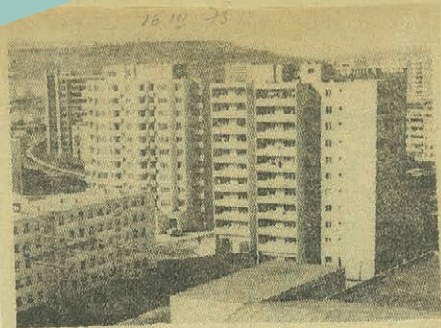
Foto: I. SIBRĂȚIU

1968



Un nou bloc turn construit in cartierul Copou din Iasi.

1975



Pe strada Republicii, blocurile noi, moderne au luat locul micilor casele de odinioara.  
Foto: S. LEONTI

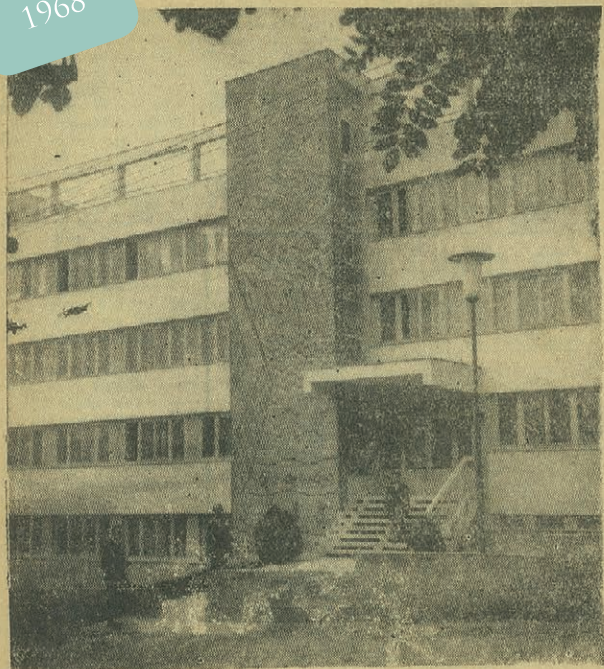
1975



In imagine: macheta noului spital de recuperare



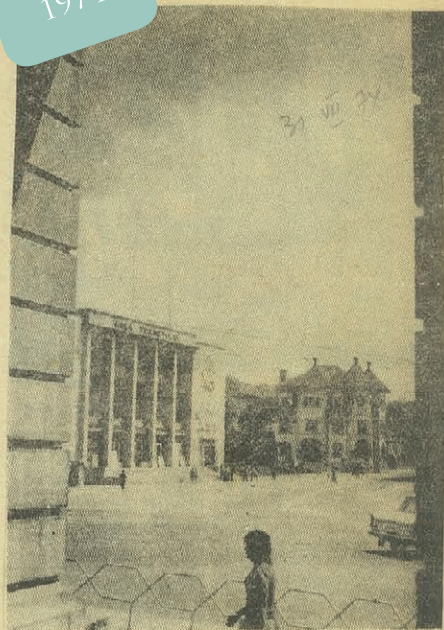
1968



22 oct  
68

Noul sediu al Directiei teritoriale a gospodării apelor-Iasi.

1974



31 III 74

Iasi. Vedere din Piața Tîrburețului

