

Acest proiect este finanțat de  
Uniunea Europeană



**Romania-Republic of Moldova**  
ENI-CROSS BORDER COOPERATION



IMDRO

Perioada de implementare: 20.05.2021 – 19.05.2023

Joint Operational Programme Romania-Republic of Moldova 2014-2020

[www.ro-md.net](http://www.ro-md.net)



Romania-Republic of Moldova  
ENI-CROSS BORDER COOPERATION

## DETALII GENERALE

- Titlul proiectului: "Îmbunătățirea și dezvoltarea infrastructurii rutiere din zona transfrontalieră" (cod EMS/ENI: 1HARD/3.1/47) - IMDRO
- Partenerii de implementare a proiectului:
  - ✓ Comuna Țuțora – beneficiar principal
  - ✓ Consiliul Raional Nisporeni
- Perioada de implementare: 20.05.2021-19.05.2023
- Valoarea totală a contractului: 2,407,776.66 EUR din care 1,948,303.58 reprezintă finanțarea Uniunii Europene



Romania-Republic of Moldova  
ENI-CROSS BORDER COOPERATION

## ARGUMENTE

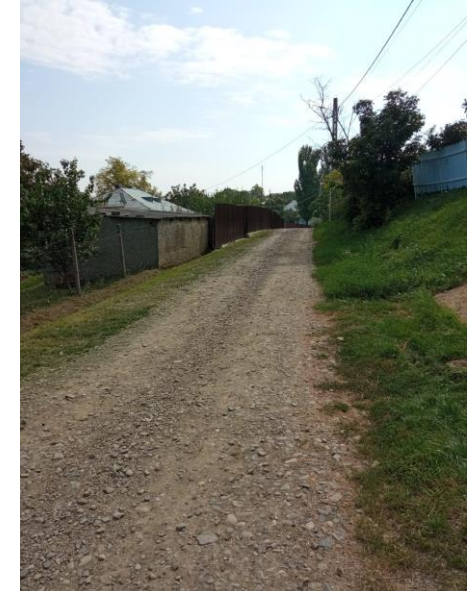
- Proiectul adresează probleme actuale care se regăsesc de ambele părți ale frontierei comune, vizând îmbunătățirea infrastructurii de transport și a cooperării transfrontaliere
- Proiectul contribuie la realizarea obiectivului C al Instrumentului de Vecinătate Europeană: promovarea de condiții și modalități îmbunătățite pentru asigurarea mobilității persoanelor, bunurilor și capitalului și se subordonează axei prioritare 3.1 a POC RO-MD 2014-2021: dezvoltarea infrastructurii de transport și a infrastructurii IT în zona de frontieră



Romania-Republic of Moldova  
ENI-CROSS BORDER COOPERATION

## ARGUMENTE

- World Economic Forum 2015– clasificare a 140 de țări referitor la calitatea drumurilor: România – locul 121, R. Moldova – locul 133. O pondere ridicată a drumurilor din ambele țări nu corespund standardelor internaționale.





Romania-Republic of Moldova  
ENI-CROSS BORDER COOPERATION

## ARGUMENTE

- Proiectul va contribui prin rezultatele sale la îmbunătățirea conectivității unei serii de așezări din zona de frontieră cu artere rutiere principale facilitând accesul către punctele de frontieră Sculeni și Albița și sporind siguranța în trafic.
- Proiectul se aliniază obiectivelor strategiilor de dezvoltare naționale, regionale, locale (Strategia integrată de dezvoltare urbană a Zonei Metropolitane Iași 2015-2030, Strategia de dezvoltare a Comunei Țuțora 2015-2030, respectiv Strategia de dezvoltarea durabilă a Raionului Nisporeni 2013-2020)



## REZULTATE & INDICATORI

- 8km drumuri reabilitate în România și R. Moldova
  - ✓ Comuna Țuțora, localitățile Țuțora, Oprișeni și Chiperești – 5,21 km drumuri sătești facilitând legătura cu DJ 249 către punctele de frontieră Sculeni și Albița
  - ✓ Raionul Nisporeni – segmente de drum care conectează Mănăstirea Vărzărești și aria localității Vărzărești cu localitățile învecinate și în continuare cu magistrala M1 – Albița
- Sistem de iluminat stradal fotovoltaic instalat pe secțiunile de drum reabilitate



Romania-Republic of Moldova  
ENI-CROSS BORDER COOPERATION

## REZULTATE & INDICATORI

- Plan comun de acțiuni România – Republica Moldova în vederea îmbunătățirii infrastructurii transfrontaliere
  - ✓ va fi conceput pentru a sprijini fluidizarea traficului comercial și necomercial în zona de frontieră.
  - ✓ implicare a reprezentanți ai ONG-urilor, administrației publice locale, mediului de afaceri și cetățenilor.



## REZULTATE & INDICATORI

- Rețea transfrontalieră de stakeholders și specialiști în dezvoltare regională (networking)
  - ✓ dezvoltarea și consolidarea relațiilor instituționale și economice transfrontaliere



Romania-Republic of Moldova  
ENI-CROSS BORDER COOPERATION

## ACTIVITĂȚI: PLANUL DE INFORMARE ȘI COMUNICARE

- Plan de informare și comunicare

- ✓ Conferințe de presă în ambele țări (deschidere și închidere)
- ✓ Campanie de informare (materiale de promovare a proiectului, programului, participării europene, comunicate de presă, articole, prezență în mediul online)



Romania-Republic of Moldova  
ENI-CROSS BORDER COOPERATION

## ACTIVITĂȚI: IMPLEMENTARE/ PLAN DE ACȚIUNE

- Plan de acțiune pentru îmbunătățirea infrastructurii transfrontaliere
  - ✓ 8 focus grupuri (câte 4 în fiecare țară parteneră) cu implicare a ONG-urilor, administrației publice locale, mediului de afaceri și cetățenilor.



Romania-Republic of Moldova  
ENI-CROSS BORDER COOPERATION

## ACTIVITĂȚI: IMPLEMENTARE/ NETWORKING TRANSFRONTALIER

- Networking transfrontalier

- ✓ dezvoltarea și consolidarea relațiilor instituționale și economice transfrontaliere, creșterea competitivității sectorului de afaceri
- ✓ oportunități de schimburi de idei, practici, experiențe între reprezentanți ai autorităților locale și ai mediului de afaceri din cele 2 țări partenere
- ✓ 2 evenimente (câte unul în fiecare țară) cu durata de 3 zile încorporând câte o sesiune de networking pentru afaceri , o vizită de studiu și o sesiune de schimb de experiențe

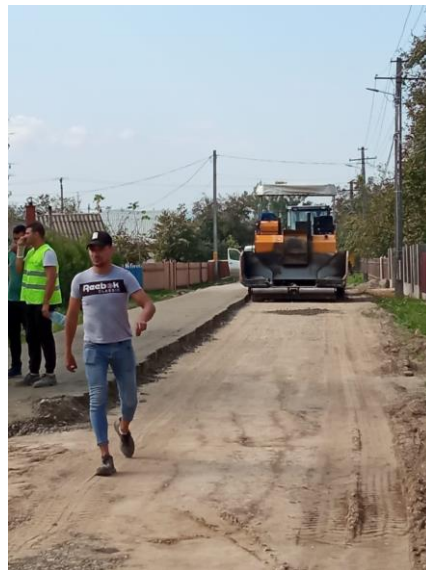


Romania-Republic of Moldova  
ENI-CROSS BORDER COOPERATION

## ACTIVITĂȚI: LUCRĂRI DE INFRASTRUCTURĂ

- Lucrări de infrastructură

- ✓ Reabilitarea a 10 sectoare de drum sătesc în Comuna Țuțora (DS1, 4, 5, 37 în Țuțora; DS1, 6, 7, 8 în Chiperești și DS4, 11 în Oprișeni) – legătură cu DJ 249– 5,21 km
- ✓ Perioada de desfășurare a lucrărilor (Com. Țuțora): 31.05.2021 – 30.04.2022





Romania-Republic of Moldova  
ENI-CROSS BORDER COOPERATION

## ACTIVITĂȚI: IMPLEMENTARE/ NETWORKING TRANSFRONTALIER

- Lucrări de infrastructură

- ✓ Reabilitarea a 3 sectoare de drum din zona localității Vărzărești – raionul Nisporeni – R. Moldova (lungime 3,115 km)
- ✓ Sectoarele de drum reabilitate vor scurta traseul dinspre orașul Nisporeni și regiunile situate la NE, E și SE către drumul internațional M1, urmărind să se încadreze pe traseul optim dinspre Ungheni către Albița



Romania-Republic of Moldova  
ENI-CROSS BORDER COOPERATION

## CONTACT

# IMDRO

- Comuna Țuțora

[primariatutora@yahoo.com](mailto:primariatutora@yahoo.com)

[https://www.comunatutora.ro/ari2\\_4529-proiect\\_transfrontalier\\_1hard3\\_147.html](https://www.comunatutora.ro/ari2_4529-proiect_transfrontalier_1hard3_147.html)

- Consiliul Raional Nisporeni

[craional@mail.ru](mailto:craional@mail.ru)

<https://nisporeni.md/proiect-improvement-and-development-of-road-infrastructure-from-cross-border-area/>

[www.ro-md.net](http://www.ro-md.net)



Romania-Republic of Moldova  
ENI-CROSS BORDER COOPERATION

# IMDRO

## Vă mulțumim!

Acest material a fost realizat cu asistența Uniunii Europene. Conținutul acestui material este responsabilitatea exclusivă a Comunei Țuțora și nu reflectă în mod obligatoriu poziția oficială a Uniunii Europene sau a structurilor de management ale Programului Operațional Comun România-Republica Moldova 2014-2020.